

**«ЛЕНИНСКАЯ ОКРУЖНАЯ ОБЩЕСТВЕННАЯ ОРГАНИЗАЦИЯ  
ОБЩЕРОССИЙСКОЙ ОБЩЕСТВЕННОЙ ОРГАНИЗАЦИИ  
«ВСЕРОССИЙСКОЕ ОБЩЕСТВО ИНВАЛИДОВ» ВОИ**

**ПАСПОРТ  
ДОСТУПНОСТИ ОБЪЕКТА  
СОЦИАЛЬНОЙ ИНФРАСТРУКТУРЫ**

*Муниципальное автономное дошкольное образовательное  
учреждение детский сад №12 города Тюмени, ул.  
Воровского, дом 17*

**НА ДОСТУПНОСТЬ ДЛЯ ИНВАЛИДОВ  
И МАЛОМОБИЛЬНЫХ ГРУПП НАСЕЛЕНИЯ**

(Заключение по обследованию объекта социальной инфраструктуры)

Председатель ЛООО ВОИ



Косса Т.В.

Специалист по работе с инвалидами  
ЛООО ВОИ

Феденко Р.В.

Тюмень

2019

В данном заключении представлена информация о состоянии доступности объекта социальной инфраструктуры, оформленная в «Паспорте доступности объекта социальной инфраструктуры (ОСИ)», для инвалидов и других маломобильных групп населения с целью принятия управленческих решений обеспечивающих их доступность, согласно методическому пособию «Методика паспортизации и классификации объектов и услуг с целью их объективной оценки для разработки мер, обеспечивающих их доступность» по Приказу Министерства труда и социальной защиты Российской Федерации от 25 декабря 2012 г. № 627.

Заключение на обследование разработано по результатам экспертной оценки уровня доступности объекта и соблюдения нормативно-правовых документов в архитектурной, строительной и градостроительной отрасли, а также социальной политике.

Состояние объекта оценено как временно доступно условно (ДУ)

Рекомендуем следующие мероприятия по обустройству и адаптации объекта:

- проведение ремонтных работ в соответствии с установленной нормативной и технической документацией: СП 59.13330.2016

- организация ситуационной помощи инвалиду (другому маломобильному человеку) со стороны сотрудников учреждения для получения услуги на объекте, в том числе при использовании дополнительных технических средств;

## Обозначения и сокращения, используемые в заключении (Паспорте ОСИ):

### Формы инвалидности

- Г Инвалиды с нарушениями слуха
  - К Инвалиды, передвигающиеся на креслах-колясках
  - О Инвалиды с нарушениями опорно-двигательного аппарата
- (ОДА)
- С Инвалиды с нарушениями зрения
  - У Инвалиды с нарушениями умственного развития

### Состояние доступности объекта (зоны)

- ДП Доступно полностью
  - ДП-В Доступен полностью всем
  - ДП-И Доступен полностью избирательно
- ДЧ Доступно частично
  - ДЧ-В Доступен частично всем
  - ДЧ-И Доступен частично избирательно
- ДУ Доступно условно
- «ВНД» Временно недоступно
- «Х» Не предназначен для посещения инвалидами

### Вариант организации доступности объекта (формы обслуживания)

- «А» Доступность всех зон и помещений - универсальная
- «Б» Доступны специально выделенные участки и помещения
- «ДУ» Доступность условная: дополнительная помощь сотрудника, услуги на дому, дистанционно
- «ВНД» Не организована доступность
- «ТСР» Технические средства реабилитации
- «МГН» Маломобильные группы населения (инвалиды всех категорий)

**Обследование объекта и обработку данных провел:**

Специалист по работе с инвалидами ЛООО ВОИ  
Феденко Р.В.

*(инвалид 2 группы, с нарушением опорно-двигательного аппарата)*

**Прилагаемые документы:**

Фотографий – 25 шт.

Копии документов (Планы) – 4 л.

УТВЕРЖДАЮ  
Руководитель УСЗН

« \_\_\_\_\_ » \_\_\_\_\_ 20\_\_ г.

**ПАСПОРТ ДОСТУПНОСТИ**  
**объекта социальной инфраструктуры (ОСИ)**  
**№ 1-00**

**1. Общие сведения об объекте**

- 1.1. Наименование (вид) объекта Муниципальное автономное дошкольное образовательное учреждение детский сад №12 города Тюмени.
- 1.2. Адрес объекта г. Тюмень, ул. Воровского, дом 17.
- 1.3. Сведения о размещении объекта:  
- отдельно стоящее здание 2 этажа, площадью 2867 кв. м;  
- наличие прилегающего земельного участка, площадью 10399 кв. м;
- 1.4. Год постройки здания 1975г.
- 1.5. Дата предстоящих плановых работ: 2020 г.
- 1.6. Название организации (учреждения), (полное юридическое наименование – согласно Уставу, краткое наименование Муниципальное автономное дошкольное образовательное учреждение детский сад №12 города Тюмени (МАДОУ д/с №12 города Тюмени)
- 1.7. Юридический адрес организации (учреждения) 625019, Российская Федерация, Тюменская область, город Тюмень, улица Воровского, дом 17.
- 1.8. Основание для пользования объектом оперативное управление.
- 1.9. Форма собственности муниципальная собственность.
- 1.10. Территориальная принадлежность муниципальная собственность.
- 1.11. Вышестоящая организация (наименование) Департамент образования Администрации города Тюмени.
- 1.12. Адрес вышестоящей организации, другие координаты 625000, г. Тюмень, улица Республики, дом 1.

**2. Характеристика деятельности организации на объекте**  
*(по обслуживанию населения)*

- 2.1. Сфера деятельности: Образование.
- 2.2. Виды оказываемых услуг: Реализация основной образовательной программы, дошкольного образование в группах общеразвивающей направленности.
- 2.3. Форма оказания услуг: на объекте.
- 2.4. Категории обслуживаемого населения по возрасту: Дети.



2.5. Категории обслуживаемых инвалидов: инвалиды, передвигающиеся на коляске, инвалиды с нарушениями опорно-двигательного аппарата; нарушениями зрения, нарушениями слуха, с нарушением умственного развития.

2.6. Плановая мощность: посещаемость 435 ребенка.

2.7. Участие в исполнении ИПР (индивидуальная программа реабилитации) инвалида, ребенка-инвалида не предусмотрено.

### 3. Состояние доступности объекта

#### 3.1. Путь следования к объекту пассажирским транспортом

Остановка «Воровского» №№: 8,11,15,19,47,49,55,91,97,153; маршрутное такси №№: 29,43,64,80.

Наличие адаптированного пассажирского транспорта к объекту да.

#### 3.2. Путь к объекту от ближайшей остановки пассажирского транспорта

3.2.1. Расстояние до объекта от остановки транспорта 100 м.

3.2.2. Время движения (пешком) 15 мин.

3.2.3. Наличие выделенного от проезжей части пешеходного пути: да.

3.2.4. Перекрестки: регулируемые со звуковым сигналом, с пешеходным переходом "Зебра".

3.2.5. Информация на пути следования к объекту: отсутствует.

3.2.6. Перепады высоты на пути: присутствуют, путь движения на участке без уклонов, широкий, без установки тактильной плитки.

#### 3.3. Организация доступности объекта для инвалидов – форма обслуживания

№ п/п	Категория инвалидов (вид нарушения)	Вариант организации доступности объекта (формы обслуживания)
1	Все категории инвалидов и МГН	ДУ (при оказание ситуационной помощи)
	<i>в том числе инвалиды:</i>	
2	передвигающиеся на креслах-колясках	ВНД
3	с нарушениями опорно-двигательного аппарата	ДУ
4	с нарушениями зрения	ДУ
5	с нарушениями слуха	ВНД
6	с нарушениями умственного развития	ДУ

### 3.4. Состояние доступности основных структурно-функциональных зон

№ п/п	Основные структурно-функциональные зоны	Состояние доступности, в том числе для основных категорий инвалидов
1	Территория, прилегающая к зданию (участок)	ДЧ-И (О, У, Г) ВНД (С, К)
2	Вход (входы) в здание	ДЧ-И (У, О, Г) ВНД (С, К)
3	Путь (пути) движения внутри здания (в т. ч. пути эвакуации)	ДЧ-И (Г, У, О) ВНД (С, К)
4	Зона целевого назначения здания (целевого посещения объекта)	ДЧ-И (У, О, Г) ВНД (С, К)
5	Санитарно-гигиенические помещения	ДЧ-И (Г, У, О) ВНД (С, К)
6	Система информации и связи (на всех зонах)	ВНД

Состояние доступности объекта оценено как доступно условно . Для обеспечения полной доступности объекта для инвалидов с нарушениями слуха рекомендуется разместить визуальную информацию на путях движения к зоне оказания услуг, установить индукционную петлю и организовать сурдоперевод при оказании услуг. Организация ситуационной помощи для приёма МГН всех категорий заключается в размещении комплексной системы информации на всех зонах. Для решения вопросов доступности для инвалидов с иными нарушениями опорно-двигательного аппарата необходимо обустроить входной узел, а также оснастить лестницы на путях движения и путях эвакуации ТСР (установить лестничный подъёмник наклонного типа и другие средства реабилитации, определенные техническим заданием на адаптацию объекта). Доступность объекта для инвалидов с нарушениями зрения может решаться путём развития системы информации речевых информаторов “доступный город” на объекте с использованием на всех путях движения, а также дублирования основной информации рельефно-точечным шрифтом и акустической информацией.



#### 4. Управленческое решение

##### 4.1. Рекомендации по адаптации основных структурных элементов объекта

№ п/п	Основные структурно-функциональные зоны объекта	Рекомендации по адаптации объекта (вид работы)
1	Территория, прилегающая к зданию (участок)	Текущий ремонт, организационные мероприятия
2	Вход (входы) в здание	Капитальный ремонт, организационные мероприятия
3	Путь (пути) движения внутри здания (в т.ч. пути эвакуации)	Текущий ремонт, организационные мероприятия, индивидуальное решение с ТСР
4	Зона целевого назначения здания (целевого посещения объекта)	Текущий ремонт, организационные мероприятия
5	Санитарно-гигиенические помещения	Текущий ремонт, организационные мероприятия
6	Система информации на объекте (на всех зонах)	Текущий ремонт, организационные мероприятия

4.2. Период проведения работ *по этапам адаптации.*  
(указывается наименование документа: программы, плана)

4.3. Ожидаемый результат (по состоянию доступности) после выполнения работ по адаптации доступен полностью всем (ДП-В).  
Оценка результата исполнения программы, плана (по состоянию доступности)

4.4. Для принятия решения требуется.

4.5. Информация размещена (обновлена) на Карте доступности субъекта Российской Федерации (дата)

(наименование сайта, портала)

#### 5. Особые отметки

Паспорт сформирован на основании:

1. Акта обследования объекта: № 217 от «25» Июля 2019 г.

2. Анкета (информации об объекте) № 1-00 от «25» Июля 2019 г.



УТВЕРЖДАЮ

Руководитель организации

Ирина Викитина С.В.

« 30 » 07 20 19 г.

**АНКЕТА**  
**(информация об объекте социальной инфраструктуры)**  
**К ПАСПОРТУ ДОСТУПНОСТИ ОСИ**  
**№ 1-00**

**1. Общие сведения об объекте**

- 1.1. Наименование (вид) объекта Муниципальное автономное дошкольное образовательное учреждение детский сад №12 города Тюмени.
- 1.2. Адрес объекта г. Тюмень, ул. Воровского, дом 17.
- 1.3. Сведения о размещении объекта:
- отдельно стоящее здание 2 этажа, площадью 2867 кв. м;
  - наличие прилегающего земельного участка, площадью 10399 кв. м;
- 1.4. Год постройки здания 1975г.
- 1.5. Дата предстоящих плановых работ: 2020 г.
- 1.6. Название организации (учреждения), (полное юридическое наименование – согласно Уставу, краткое наименование Муниципальное автономное дошкольное образовательное учреждение детский сад №12 города Тюмени (МАДОУ д/с №12 города Тюмени)
- 1.7. Юридический адрес организации (учреждения) 625019, Российская Федерация, Тюменская область, город Тюмень, улица Воровского, дом 17.
- 1.8. Основание для пользования объектом оперативное управление.
- 1.9. Форма собственности муниципальная собственность.
- 1.10. Территориальная принадлежность муниципальная собственность.
- 1.11. Вышестоящая организация (наименование) Департамент образования Администрации города Тюмени.
- 1.12. Адрес вышестоящей организации, другие координаты 625000, г. Тюмень, улица Республики, дом 1.

**2. Характеристика деятельности организации на объекте**  
**(по обслуживанию населения)**

- 2.1. Сфера деятельности: Образование.
- 2.2. Виды оказываемых услуг: Реализация основной образовательной программы, дошкольного образования в группах общеразвивающей направленности.

2.3. Форма оказания услуг: на объекте.

2.4. Категории обслуживаемого населения по возрасту: Дети.

2.5. Категории обслуживаемых инвалидов: инвалиды, передвигающиеся на коляске, инвалиды с нарушениями опорно-двигательного аппарата; нарушениями зрения, нарушениями слуха, с нарушением умственного развития.

2.6. Плановая мощность: посещаемость 435 ребенка.

2.7. Участие в исполнении ИПР (индивидуальная программа реабилитации) инвалида, ребенка-инвалида не предусмотрено.

### 3. Состояние доступности объекта

#### 3.1. Путь следования к объекту пассажирским транспортом

Остановка «Воровского» №№: 8,11,15,19,47,49,55,91,97,153; маршрутное такси №№: 29,43,64,80.

Наличие адаптированного пассажирского транспорта к объекту да.

#### 3.2. Путь к объекту от ближайшей остановки пассажирского транспорта

3.2.1. Расстояние до объекта от остановки транспорта 100 м.

3.2.2. Время движения (пешком) 15 мин.

3.2.3. Наличие выделенного от проезжей части пешеходного пути: да.

3.2.4. Перекрестки: регулируемые со звуковым сигналом, с пешеходным переходом "Зебра".

3.2.5. Информация на пути следования к объекту: отсутствует.

3.2.6. Перепады высоты на пути: присутствуют, путь движения на участке без уклонов, широкий, без установки тактильной плитки.

#### 3.3. Организация доступности объекта для инвалидов – форма обслуживания

№ п/п	Категория инвалидов (вид нарушения)	Вариант организации доступности объекта (формы обслуживания)
1	Все категории инвалидов и МГН	ДУ (при оказание ситуационной помощи)
	<i>в том числе инвалиды:</i>	
2	передвигающиеся на креслах-колясках	ВНД
3	с нарушениями опорно-двигательного аппарата	ДУ
4	с нарушениями зрения	ВНД
5	с нарушениями слуха	ДУ
6	с нарушениями умственного развития	ДУ

#### 4. Управленческое решение

##### 4.1. Рекомендации по адаптации основных структурных элементов объекта

№ п/п	Основные структурно-функциональные зоны объекта	Рекомендации по адаптации объекта (вид работы)
1	Территория, прилегающая к зданию (участок)	Текущий ремонт, организационные мероприятия
2	Вход (входы) в здание	Капитальный ремонт, организационные мероприятия
3	Путь (пути) движения внутри здания (в т.ч. пути эвакуации)	Текущий ремонт, организационные мероприятия, индивидуальное решение с ТСП
4	Зона целевого назначения здания (целевого посещения объекта)	Текущий ремонт, организационные мероприятия
5	Санитарно-гигиенические помещения	Текущий ремонт, организационные мероприятия
6	Система информации на объекте (на всех зонах)	Текущий ремонт, организационные мероприятия



УТВЕРЖДАЮ  
Руководитель УСЗН

« \_\_\_\_\_ » \_\_\_\_\_ 20\_\_ г.

**АКТ ОБСЛЕДОВАНИЯ**  
**объекта социальной инфраструктуры**  
**К ПАСПОРТУ ДОСТУПНОСТИ ОСИ**  
**№ 217**

**Тюменская область**

Наименование территориального  
образования субъекта Российской  
Федерации

«25» Июля 2019 г

**1. Общие сведения об объекте**

- 1.1. Наименование (вид) объекта Муниципальное автономное дошкольное образовательное учреждение детский сад №12 города Тюмени.
- 1.2. Адрес объекта г. Тюмень, ул. Воровского, дом 17.
- 1.3. Сведения о размещении объекта:
  - отдельно стоящее здание 2 этажа, площадью 2867 кв. м;
  - наличие прилегающего земельного участка, площадью 10399 кв. м;
- 1.4. Год постройки здания 1975г.
- 1.5. Дата предстоящих плановых работ: 2020 г
- 1.6. Название организации (учреждения), (полное юридическое наименование – согласно Уставу, краткое наименование Муниципальное автономное дошкольное образовательное учреждение детский сад №12 города Тюмени (МАДОУ д/с №12 города Тюмени)
- 1.7. Юридический адрес организации (учреждения) 625019, Российская Федерация, Тюменская область, город Тюмень, улица Воровского, дом 17.
- 1.8. Основание для пользования объектом оперативное управление.
- 1.9. Форма собственности муниципальная собственность.
- 1.10. Территориальная принадлежность муниципальная собственность.
- 1.11. Вышестоящая организация (наименование) Департамент образования Администрации города Тюмени.
- 1.12. Адрес вышестоящей организации, другие координаты 625000, г. Тюмень, улица Республики, дом 1.

## **2. Характеристика деятельности организации на объекте** (по обслуживанию населения)

2.1. Сфера деятельности: Образование.

2.2. Виды оказываемых услуг: Реализация основной образовательной программы, дошкольного образования в группах общеразвивающей направленности.

2.3. Форма оказания услуг: на объекте.

2.4. Категории обслуживаемого населения по возрасту: Дети.

2.5. Категории обслуживаемых инвалидов: инвалиды, передвигающиеся на коляске, инвалиды с нарушениями опорно-двигательного аппарата; нарушениями зрения, нарушениями слуха, с нарушением умственного развития.

2.6. Плановая мощность: посещаемость 435 ребенка.

2.7. Участие в исполнении ИПР (индивидуальная программа реабилитации) инвалида, ребенка-инвалида не предусмотрено.

## **3. Состояние доступности объекта**

### **3.1. Путь следования к объекту пассажирским транспортом**

Остановка «Воровского» №№: 8,11,15,19,47,49,55,91,97,153; маршрутное такси №№: 29,43,64,80.

Наличие адаптированного пассажирского транспорта к объекту да.

### **3.2. Путь к объекту от ближайшей остановки пассажирского транспорта**

3.2.1. Расстояние до объекта от остановки транспорта 100 м.

3.2.2. Время движения (пешком) 15 мин.

3.2.3. Наличие выделенного от проезжей части пешеходного пути: да.

3.2.4. Перекрестки: регулируемые со звуковым сигналом, с пешеходным переходом "Зебра".

3.2.5. Информация на пути следования к объекту: отсутствует.

3.2.6. Перепады высоты на пути: присутствуют, путь движения на участке без уклонов, широкий, без установки тактильной плитки.

### 3.3 Организация доступности объекта для инвалидов – форма обслуживания

№ п/п	Категория инвалидов (вид нарушения)	Вариант организации доступности объекта (формы обслуживания)
1	Все категории инвалидов и МГН	ДУ (при оказание ситуационной помощи)
	<i>в том числе инвалиды:</i>	
2	передвигающиеся на креслах-колясках	ВНД
3	с нарушениями опорно-двигательного аппарата	ДУ
4	с нарушениями зрения	ВНД
5	с нарушениями слуха	ДУ
6	с нарушениями умственного развития	ДУ

### 3.4 Состояние доступности основных структурно-функциональных зон

№ п/п	Основные структурно-функциональные зоны	Состояние доступности, в том числе для основных категорий инвалидов	Приложение	
			№ на плане	№ фото
1	Территория, прилегающая к зданию (участок)	ДЧ-И (О, У, Г) ВНД (С, К)	-	1-5
2	Вход (входы) в здание	ДЧ-И (У, О, Г) ВНД (С, К)	41	6-8
3	Путь (пути) движения внутри здания (в т. ч. пути эвакуации)	ДЧ-И (Г, У, О) ВНД (С, К)	1,2,59, 28,65,52	9-16
4	Зона целевого назначения здания (целевого посещения объекта)	ДЧ-И (У, О, Г) ВНД (С, К)	25,35,45,46	17-23
5	Санитарно-гигиенические помещения	ДЧ-И (Г, У, О) ВНД (С, К)	2,25,35,38- 40, 60-64	22-25
6	Система информации и связи (на всех зонах)	ВНД	41	6,7



### 3.5. Итоговое заключение о состоянии доступности ОСИ:

Состояние доступности объекта оценено как доступно условно . Для обеспечения полной доступности объекта для инвалидов с нарушениями слуха рекомендуется разместить визуальную информацию на путях движения к зоне оказания услуг, установить индукционную петлю и организовать сурдоперевод при оказании услуг. Организация ситуационной помощи для приёма МГН всех категорий заключается в размещении комплексной системы информации на всех зонах. Для решения вопросов доступности для инвалидов с иными нарушениями опорно-двигательного аппарата необходимо обустроить входной узел, а также оснастить лестницы на путях движения и путях эвакуации ТСП (установить лестничный подъёмник наклонного типа и другие средства реабилитации, определенные техническим заданием на адаптацию объекта). Доступность объекта для инвалидов с нарушениями зрения может решаться путём развития системы информации речевых информаторов "доступный город" на объекте с использованием на всех путях движения, а также дублирования основной информации рельефно-точечным шрифтом и акустической информацией.

## 4. Управленческое решение

### 4.1. Рекомендации по адаптации основных структурных элементов объекта

№ п\п	Основные структурно-функциональные зоны объекта	Рекомендации по адаптации объекта (вид работы)
1	Территория, прилегающая к зданию (участок)	Текущий ремонт, организационные мероприятия
2	Вход (входы) в здание	Капитальный ремонт, организационные мероприятия
3	Путь (пути) движения внутри здания (в т.ч. пути эвакуации)	Текущий ремонт, организационные мероприятия, индивидуальное решение с ТСП
4	Зона целевого назначения здания (целевого посещения объекта)	Текущий ремонт, организационные мероприятия
5	Санитарно-гигиенические помещения	Текущий ремонт, организационные мероприятия
6	Система информации на объекте (на всех зонах)	Текущий ремонт, организационные мероприятия

### 4.2. Период проведения работ по этапам адаптации.

*(указывается наименование документа: программы, плана)*

4.3. Ожидаемый результат (по состоянию доступности) после выполнения работ по адаптации доступен полностью всем (ДП-В).

Оценка результата исполнения программы, плана (по состоянию доступности).

4.4. Для принятия решения требуется: Согласование с территориальными органами социальной защиты населения.

4.4.1. Согласование на Комиссии не требуется.

(наименование Комиссии по координации деятельности в сфере обеспечения доступной среды жизнедеятельности для инвалидов и других МГН)

4.4.2. Согласование работ с надзорными органами:

4.4.3. Техническая экспертиза разработка проектно-сметной документации.

4.4.4. Согласование с вышестоящей организацией: собственником объекта.

4.4.5. Согласование с общественными организациями инвалидов:

Общественная организация "Ленинская окружная организация Всероссийского общества инвалидов".

4.4.6. Другое нет.

4.5. Информация размещена (обновлена) на Карте доступности субъекта Российской Федерации

(наименование сайта, портала)

## 5. Особые отметки

### ПРИЛОЖЕНИЯ:

Результаты обследования (количество фотографий):

- |                                            |              |
|--------------------------------------------|--------------|
| 1. Территории, прилегающей к объекту       | <u>5</u> шт. |
| 2. Входа (входов) в здание                 | <u>3</u> шт. |
| 3. Путей движения в здании                 | <u>7</u> шт. |
| 4. Зоны целевого назначения объекта        | <u>7</u> шт. |
| 5. Санитарно-гигиенических помещений       | <u>2</u> шт. |
| 6. Системы информации (и связи) на объекте | <u>0</u> шт. |

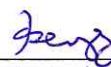
Результаты фото-фиксации на объекте в количестве 25 шт.

Поэтажные планы на 4 листах.

Руководитель  
рабочей группы:

Специалист по работе  
с инвалидами ЛООО ВОИ

Феденко Р.В.  
(Должность, Ф.И.О)



(Подпись)

Представитель  
организации  
расположенной  
на объекте:

Заведующий МАДОУ д/с №12

города Тюмени  
Никитина С.В.  
(Должность, Ф.И.О)



(Подпись)

Делопроизводитель

Захарова С.И.  
(Должность, Ф.И.О.)



(Подпись)

Бухгалтер  
Иванова И.И.  
(Должность, Ф.И.О.)



(Подпись)



Приложение 1  
к Акту обследования ОСИ к паспорту  
доступности ОСИ  
№ 217  
от «25» Июля 2019 г.

**Результаты обследования:**

**1. Территории, прилегающей к зданию (участок)**

Муниципальное автономное дошкольное образовательное учреждение

детский сад №12 города Тюмени.

г. Тюмень, ул. Воровского, дом 17.

(Наименование объекта, адрес)

№ п/п	Наименование функционально-планировочного элемента	Наличие элемента			Выявленные нарушения и замечания		Работы по адаптации объектов	
		есть/нет	№ на плане	№ фото	Содержание	Значимо для инвалида (категория)	Содержание	Виды работ
1.1	Вход (входы) на территорию	есть	-	1,2	- отсутствие пиктограммы "доступность для инвалидов";	К, О, С, Г, У	- установка пиктограммы "доступность для инвалидов";	Текущий ремонт, организационные мероприятия
1.2	Путь (пути) движения на территории	есть	-	3-5	- отсутствие информированности об объекте: - речевой информатор "доступный город"; - мнемосхема.	К, О, С, Г, У	- установка схемы об объекте (мнемосхема), - установка указателей направления движения в виде речевых информаторов: - на остановках; - на светофорах; - на промежуточном пути движения; - на парковке.	Текущий ремонт, организационные мероприятия
1.3	Лестница (наружная)	нет	-	-	-	-	-	-
1.4	Пандус (наружный)	нет	-	-	-	-	-	-
1.5	Автостоянка и парковка	нет	-	-	- отсутствие знака для МГН; - отсутствие пиктограмма на асфальте.	К, О, С, Г, У	- выделение парковки для МГН.	Текущий ремонт

### Заключение по зоне:

Наименование структурно-функциональной зоны	Состояние доступности (к пункту 3.4 Акта обследования ОСИ)	Приложение		Рекомендации по адаптации (вид работы) к пункту 4.1 Акта обследования ОСИ
		№ на плане	№ фото	
Территория, прилегающая к зданию (участок)	ДЧ-И (О, У, Г) ВНД (С, К)	-	1-5	Текущий ремонт, организационные мероприятия

Комментарий к заключению по зоне: Состояние зоны оценено как доступно частично избирательно (О, У, Г). Временно недоступно (С, К).

Приложение 5  
к Акту обследования ОСИ к паспорту  
доступности ОСИ  
№ 217  
от «25» Июля 2019 г.

**Результаты обследования:**

**5. Санитарно-гигиенических помещений**

*Муниципальное автономное дошкольное образовательное учреждение*

*детский сад №12 города Тюмени.*

*г. Тюмень, ул. Воровского, дом 17.*

(Наименование объекта, адрес)

№ п/п	Наименование функционально-планировочного элемента	Наличие элемента			Выявленные нарушения и замечания		Работы по адаптации объектов	
		есть/ нет	№ на плане	№ фото	Содержание	Значимо для инвалида (категория)	Содержание	Виды работ
5.1	Туалетная комната	есть	2, 38-40, 60-64	24	<ul style="list-style-type: none"> <li>- дверные ручки не соответствуют требованиям;</li> <li>- отсутствие мест для крепления костылей и трости;</li> <li>- отсутствие тактильных и контрастных направляющих к унитазу и раковине;</li> <li>- отсутствие места для размещения кресла-коляски;</li> <li>- отсутствие угла наклона у зеркала для использования инвалидами на кресле-коляске;</li> <li>- отсутствие откидных поручней у раковины и унитаза;</li> </ul>	К, О, С	- установка санитарно-бытового оборудования и технических средств реабилитации для МГН;	Текущий ремонт
5.2	Душевая/ ванная комната	есть	2, 38-40, 60-64	25	<ul style="list-style-type: none"> <li>- отсутствие тактильных и контрастных направляющих</li> <li>- отсутствует место для размещения кресла-коляски.</li> <li>- параметры душа не соответствуют нормативу.</li> </ul>	К, О	Установка санитарно-бытового оборудования и технических средств реабилитации для МГН	Текущий ремонт
5.3	Бытовая комната (гардеробная)	есть	25, 35	22,2 3	<ul style="list-style-type: none"> <li>- отсутствие индукционной петли;</li> <li>- отсутствие размещённой информации о помещениях на дверном полотне.</li> </ul>	К, О, Г, С	<ul style="list-style-type: none"> <li>- установка индукционной петли;</li> <li>- установка тактильных табличек.</li> </ul>	Текущий ремонт, организационные мероприятия



### Заключение по зоне:

Наименование структурно-функциональной зоны	Состояние доступности (к пункту 3.4 Акта обследования ОСИ)	Приложение		Рекомендации по адаптации (вид работы) к пункту 4.1 Акта обследования ОСИ
		№ на плане	№ фото	
Санитарно-гигиенические помещения	ДЧ-И (Г, У, О) ВНД (С, К)	2,25,35,38-40, 60-64	22-25	Текущий ремонт, организационные мероприятия

Комментарий к заключению по зоне: Состояние зоны оценено как доступно частично избирательно (Г, У,О). Временно недоступно (С, К).

**Результаты обследования:**

**6. Системы информации на объекте**

Муниципальное автономное дошкольное образовательное учреждение  
детский сад №12 города Тюмени,  
г. Тюмень, ул. Воровского, дом 17.  
(Наименование объекта, адрес)

№ п/п	Наименование функционально-планировочного элемента	Наличие элемента			Выявленные нарушения и замечания		Работы по адаптации объектов	
		есть/нет	№ на плане	№ фото	Содержание	Значимо для инвалида (категория)	Содержание	Виды работ
6.1	Визуальные средства	есть	41	6,7	- отсутствие информационных стендов; - отсутствие информирования о ситуационной помощи; - отсутствие интерактивного информационного киоска (терминала); - отсутствие мнемосхемы; - отсутствие бегущей строки.	К, О, У, Г	- установка информационных стендов; - информирование об оказании ситуационной помощи; - интерактивного информационного киоска (терминала); - установка мнемосхемы; - установка бегущей строки.	Текущий ремонт
6.2	Акустические средства	нет	-	-	- отсутствие специальных приборов для слабослышащих (индукционные петли, индивидуальные беспроводные устройства); - отсутствие акустической системы информирования и оповещения об опасности; - отсутствие информированности об объекте (речевой информатор "доступный город").	Г, С	- установка акустических средств (звукоусиливающего оборудования) информации; - установка акустической системы информирования и оповещения об опасности; - установка указателей направления движения в виде речевых информаторов: - на остановках; - на светофорах; - на промежуточном пути движения; - на парковке; - на наружной лестнице; - на наружной двери.	Текущий ремонт
6.3	Тактильные средства	нет	-	-	- отсутствие дублирования информации тактильными средствами.	С	- установка дублирования информации тактильными средствами.	Текущий ремонт

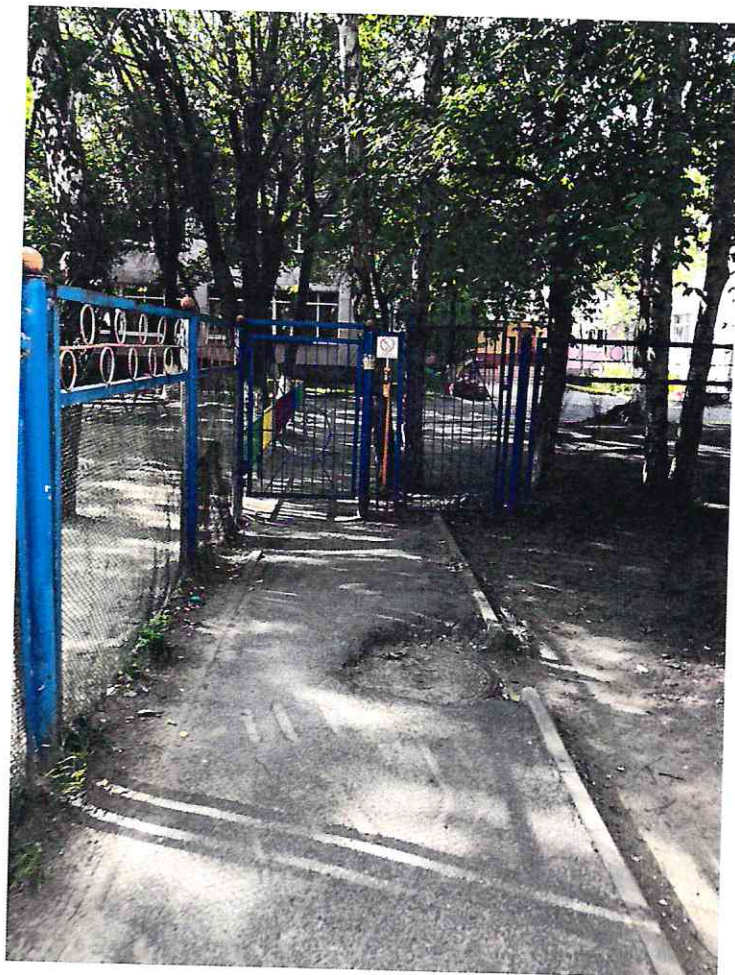
**Заключение по зоне:**

Наименование структурно-функциональной зоны	Состояние доступности (к пункту 3.4 Акта обследования ОСИ)	Приложение		Рекомендации по адаптации (вид работы) к пункту 4.1 Акта обследования ОСИ
		№ на плане	№ фото	
Система информации	ВНД	41	6,7	Текущий ремонт, организационные мероприятия

Комментарий к заключению по зоне: Состояние зоны оценено как временно недоступно.



Фотография №1



Фотография №2

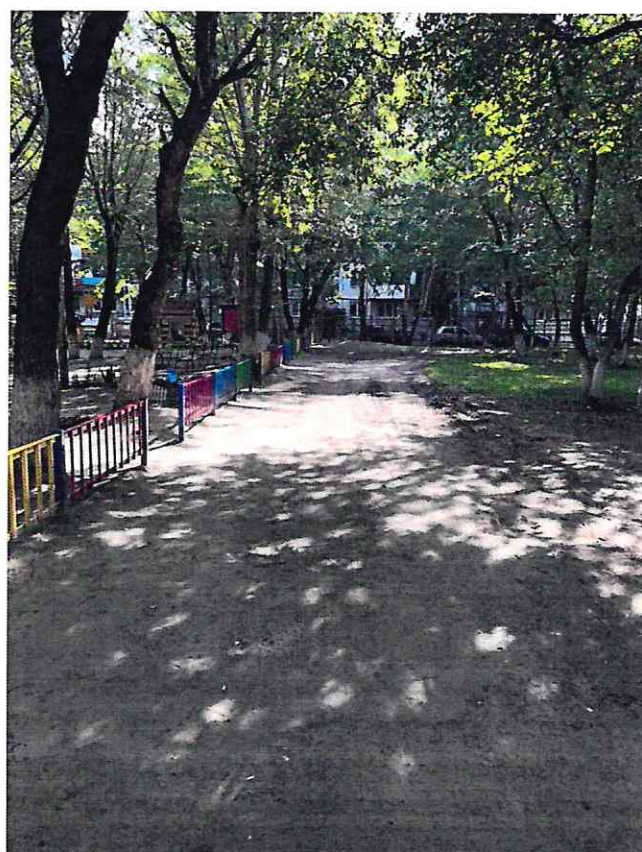




Фотография №3



Фотография №4





Фотография №5



Фотография №6





Фотография №7



Фотография №8





Фотография №9



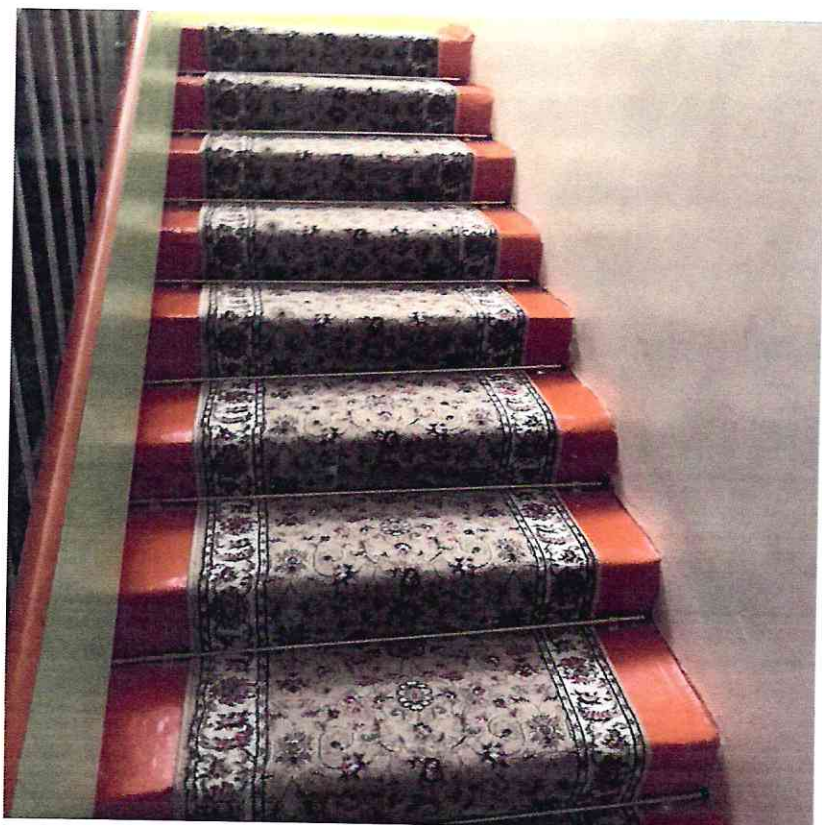
Фотография №10



Фотография №11



Фотография №12

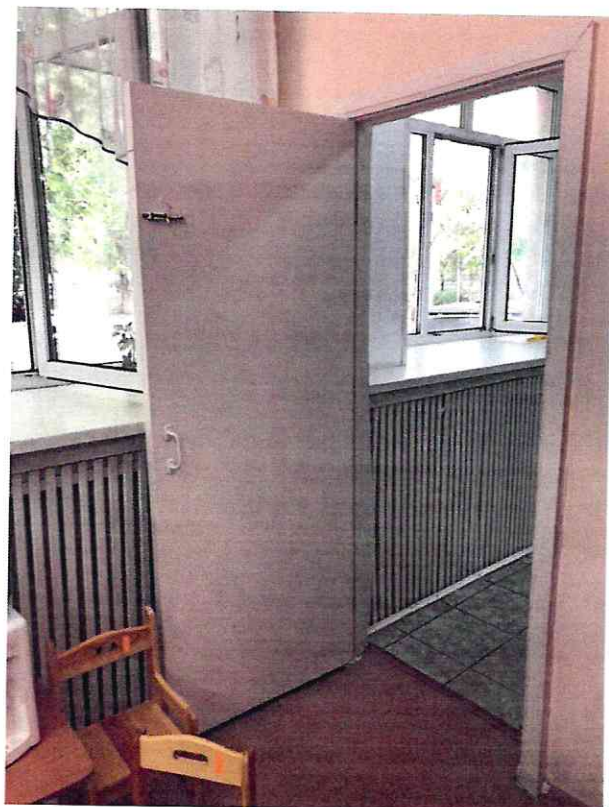




Фотография №13



Фотография №14

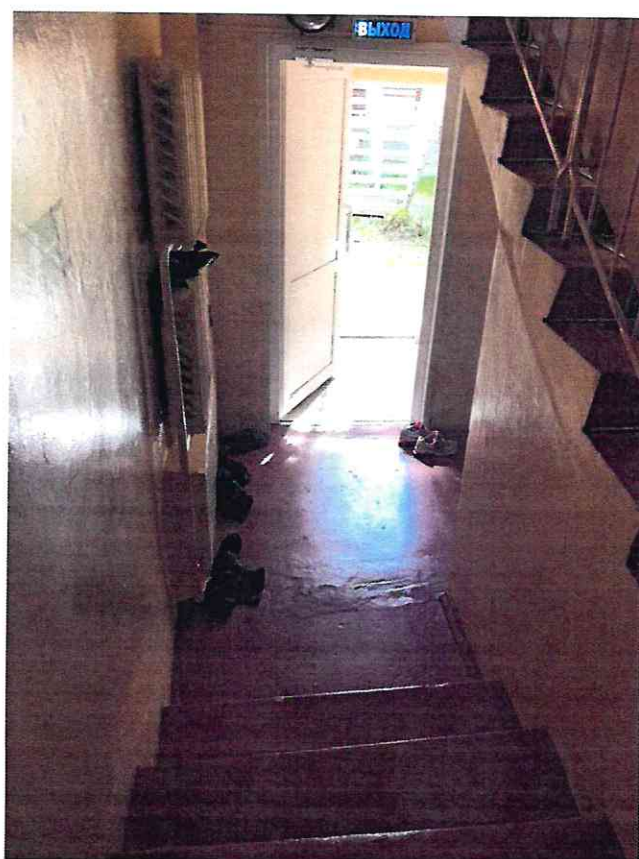




Фотография №15



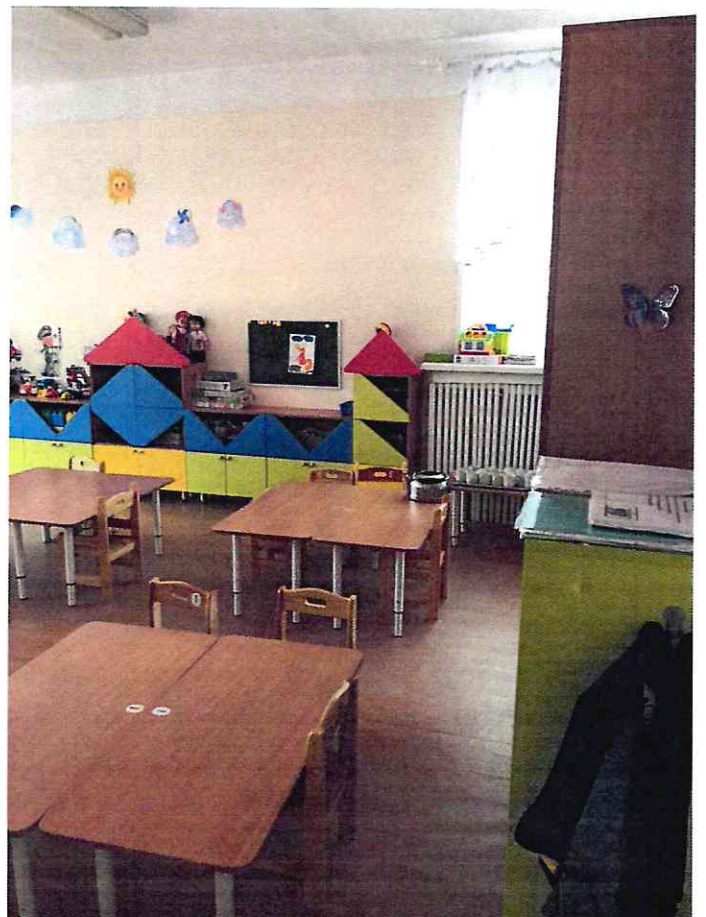
Фотография №16



Фотография №17

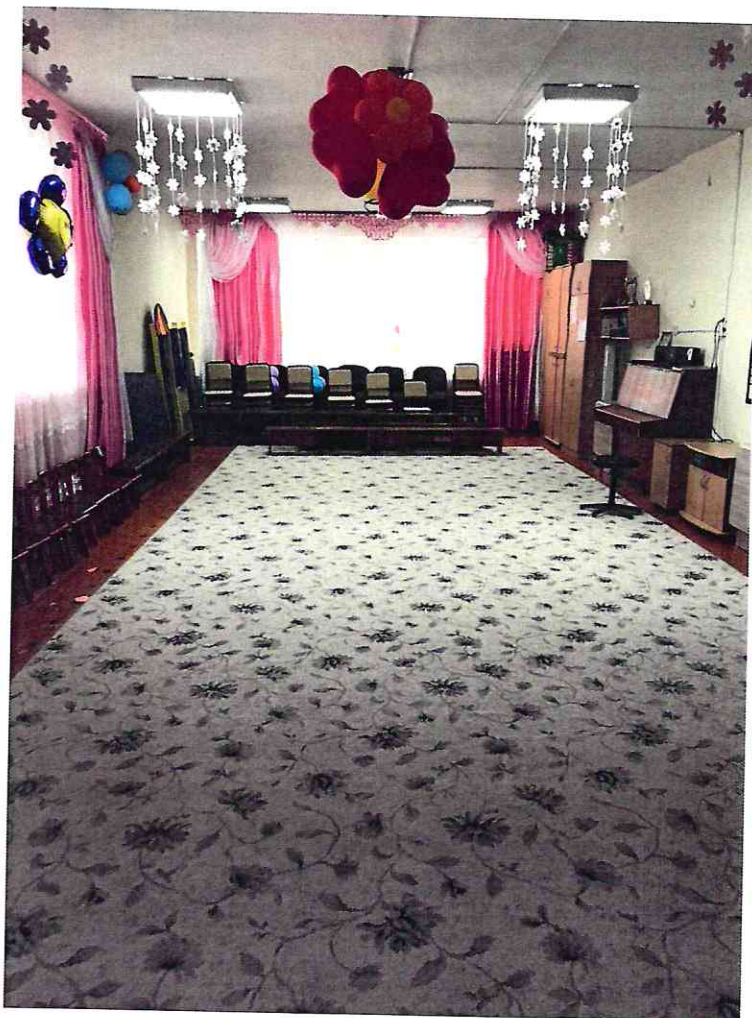


Фотография №18

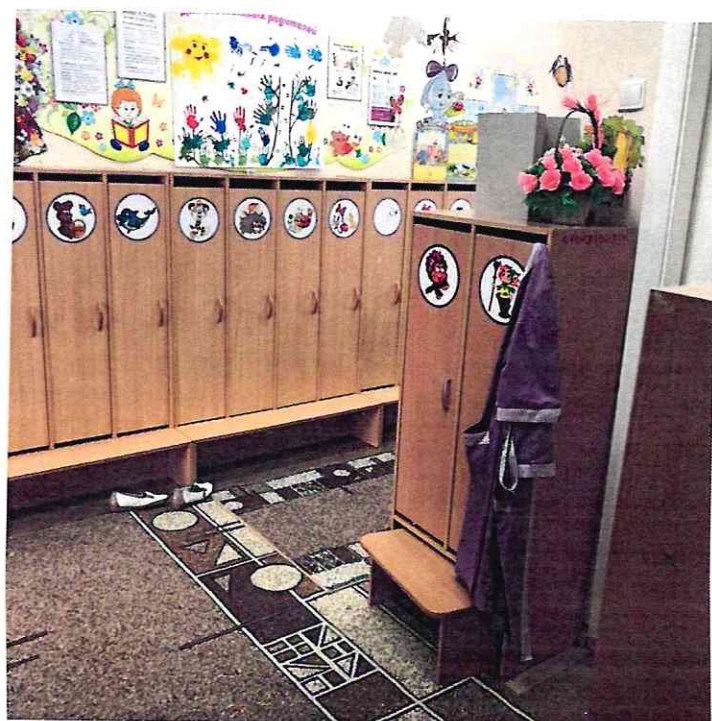




Фотография №21



Фотография №22





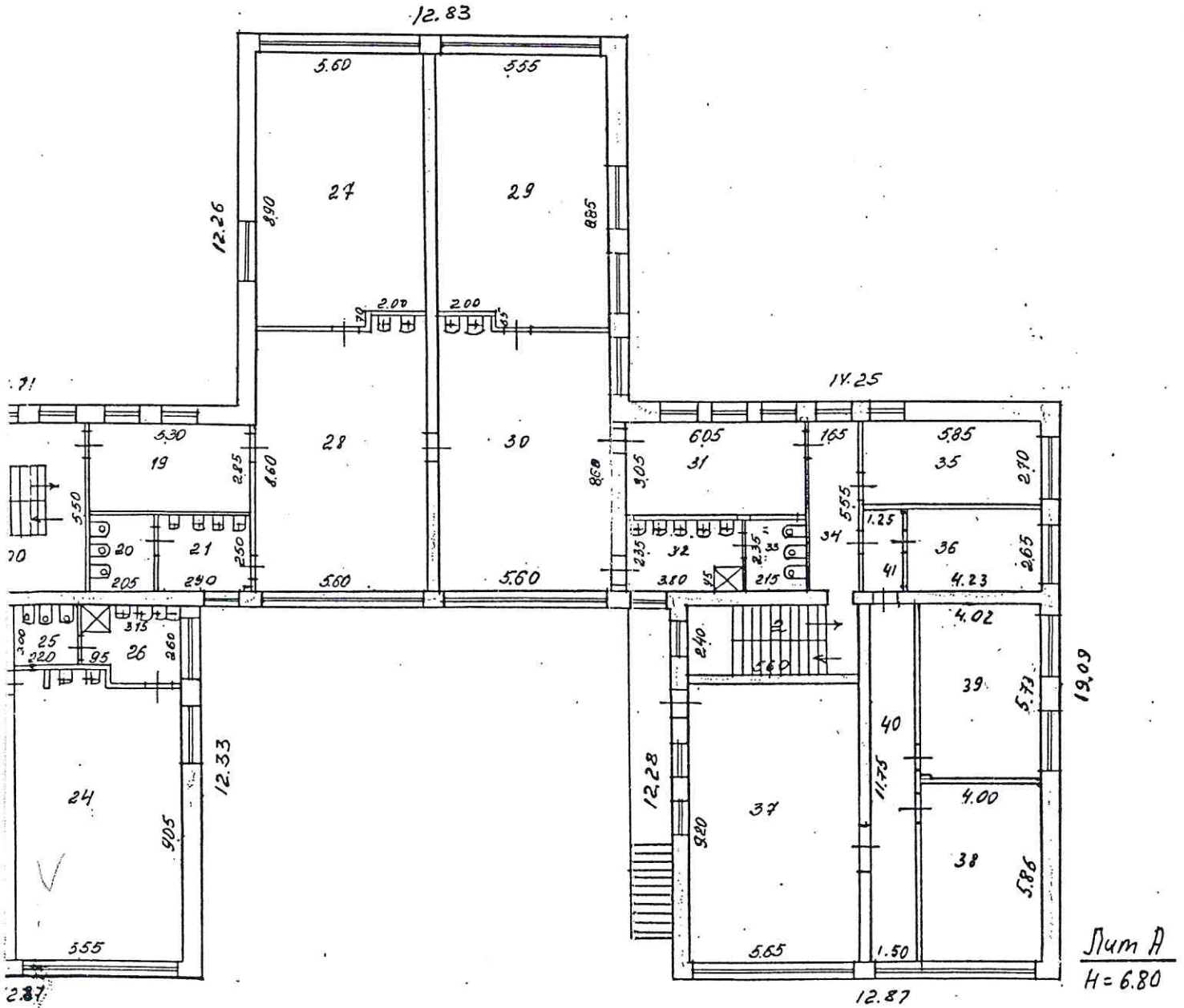
ТАН

Инвентарный № \_\_\_\_\_

Квартал № \_\_\_\_\_

Улица Ворофского № 17

АЖОС.



Техник-инвентарист: Донич  
 Начальник отдела: Чернов



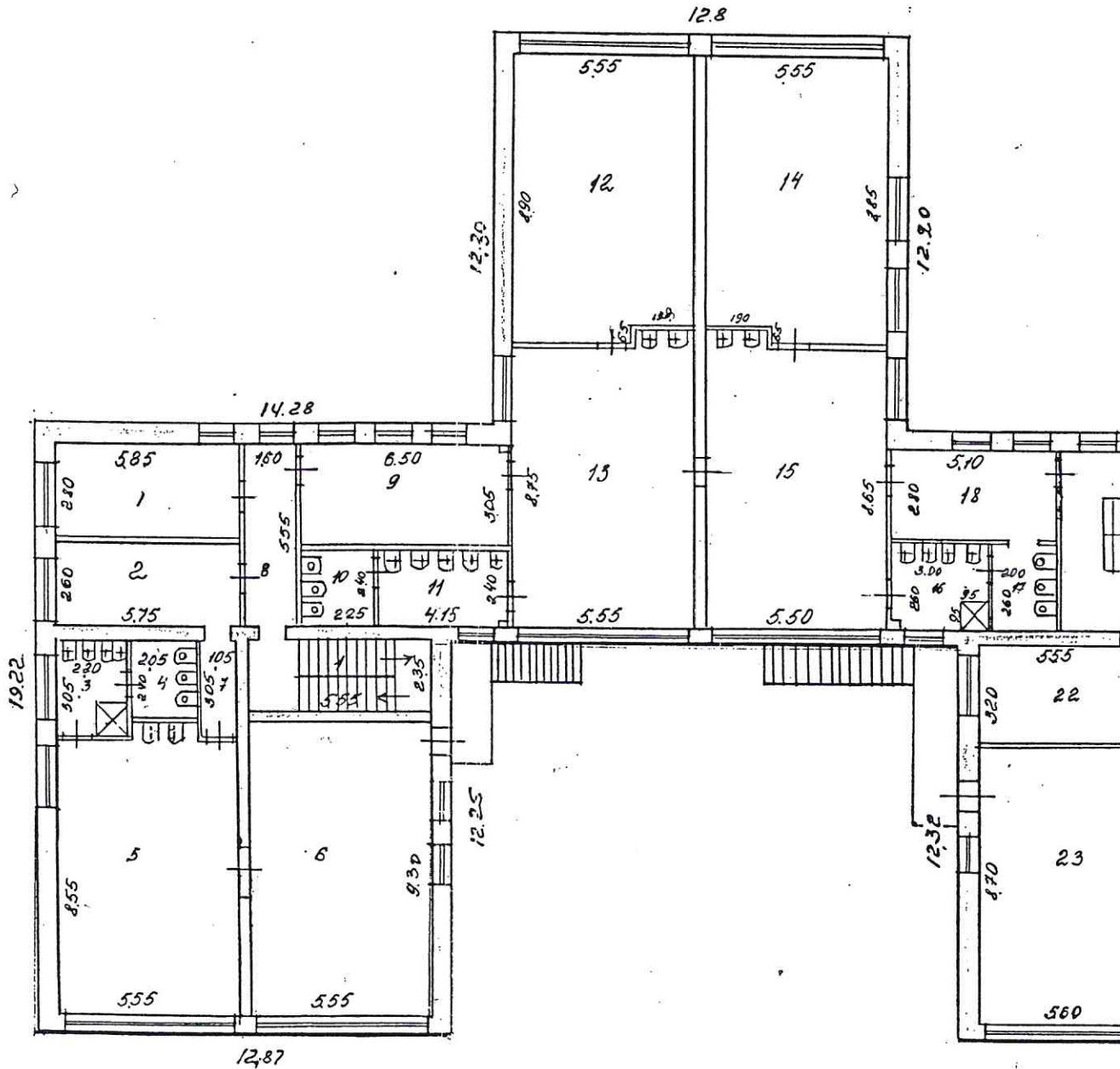
**ВЕРНО**

МАДОУ д/с №12 города Тюмени

Улицы, Шмидтова Р.В.

« 08 » 07 20 19 г.

г. Тюмень  
Тюменской области  
Район № \_\_\_\_\_

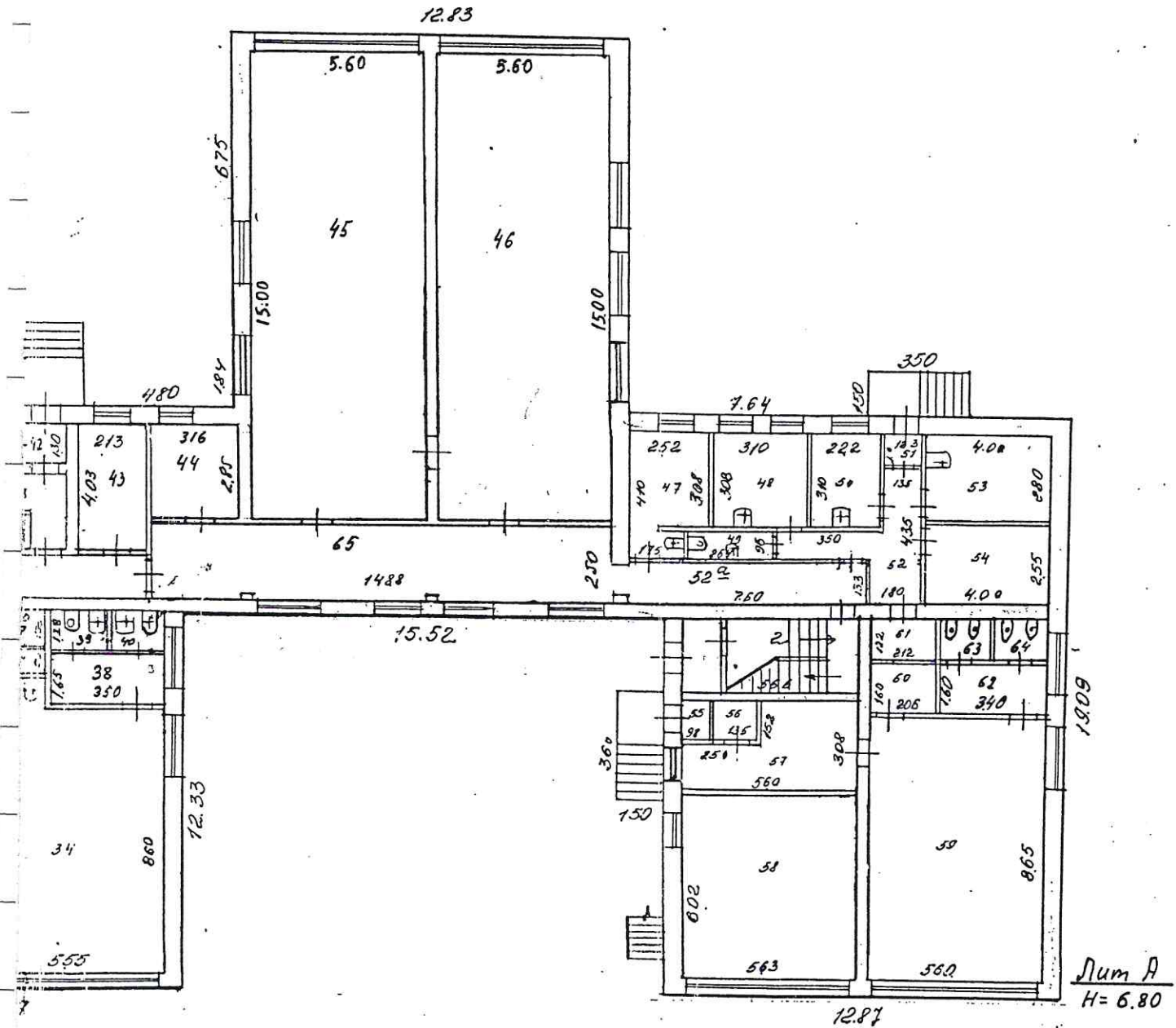


Масштаб № 1:200  
Дата 4.11.97



**ВЕРНО**  
МАДОУ д/с №12 города Тюмени  
Улицы \_\_\_\_\_, Ушакине С.В.  
« 09 » \_\_\_\_\_ 07 20 19 г.

Инвентарный № \_\_\_\_\_  
 Квартал № \_\_\_\_\_  
 Улица Воровского № 17



Техник-инвентаризатор: Донич  
 Начальник отдела: Чернова



**ВЕРНО**  
 МАДОУ д/с №12 города Тюмени  
Ушар | Ушаркина С.В.  
 « 09 » 08 20 19 г.